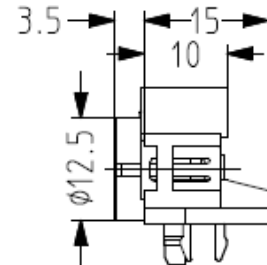
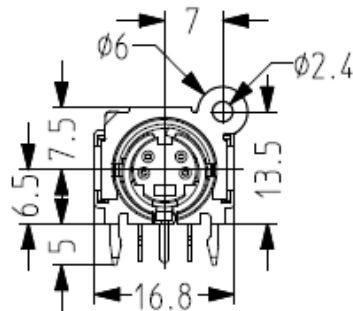


Y/C Connector (EMI 強化品)



仕様 (SPECIFICATION)

- ・ 定格電流(Current Rating) 1 A DC
- ・ 定格電圧(Voltage Rating) 12 V DC
- ・ 接触抵抗(Contact Resistance) 30 m 以下(プラグ ~ 端子間)
100 m 以下(S/W 間)
- ・ 耐電圧(Withstanding Voltage) 250 V DC
- ・ 使用温度範囲(Operating Temperature) - 40 ~ 70
- ・ 環境対応(Green Environment) RoHS 指令対応品

特長 (FEATURES)

- ・ EIAJ RC - 5203 に準拠したコネクタです。
- ・ アース金具とアウターコンタクトを接触させる構造により EMI を強化
- ・ 従来品 RA 3.5 1L P H=6.5mm と基板穴兼用

用途 (USES)

PDP・LCD・DVD・STB・カーナビ等デジタル機器